

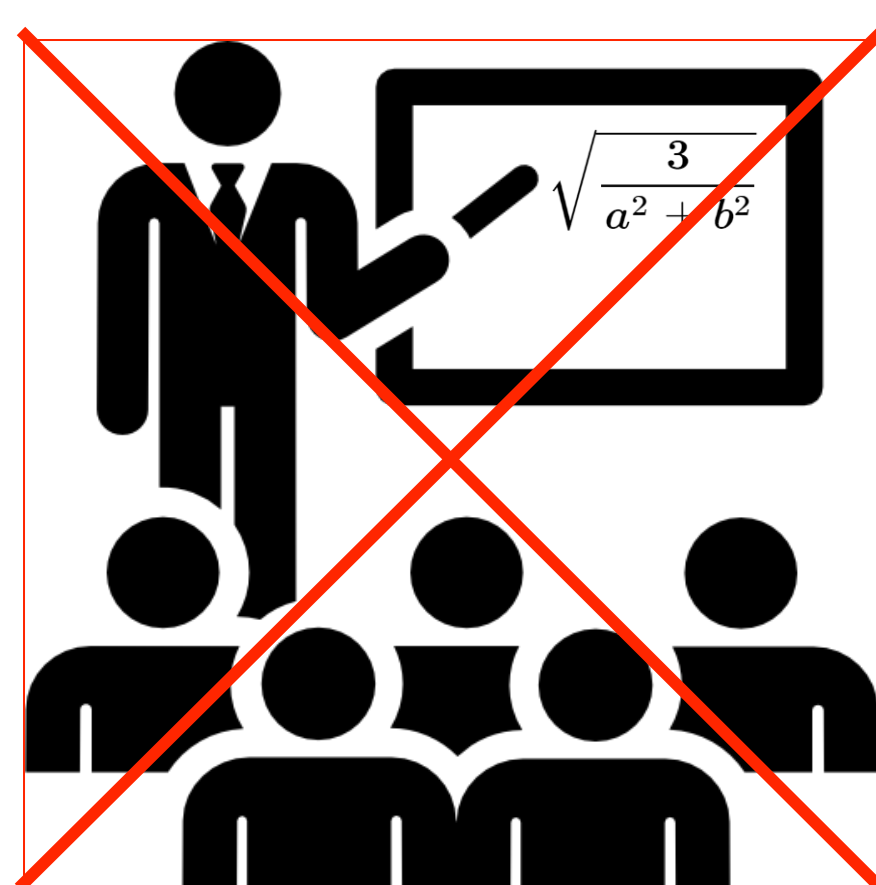
# Integrabile

LABORATORIO "S. POLIN"  
PER LA RICERCA E LA SPERIMENTAZIONE DI  
NUOVE TECNOLOGIE ASSISTIVE PER LE STEM

<http://www.integrabile.unito.it>

# UNIGHT

## Matematica: te la senti?



Prova ad immaginare...

Se tu fossi un **insegnante**  
con uno studente non  
vedente in classe?  
Oppure, se tu fossi  
uno **studente non vedente**?



## Come scriveresti queste formule?

# Accessibility

“  
Radice quadrata  
di 3 fratto a più b  
alla seconda  
”

"radice quadrata di inizio frazione 3  
fratto a al quadrato piu' b al quadrato  
fine frazione fine radice"

$$\sqrt{\frac{3}{a+b^2}}$$

L<sup>A</sup>T<sub>E</sub>X

`\sqrt{\frac{3}{a+b^2}}`

"inizio frazione radice quadrata di 3  
fratto aperta parentesi tonda a piu' b  
chiusa parentesi tonda al quadrato  
fine frazione"

$$\frac{\sqrt{3}}{(a+b)^2}$$

`\frac{\sqrt{3}}{(a+b)^2}`

“  
b più  
h moltiplicato  
per 2  
”

"aperta parentesi tonda  
b piu' h chiusa parentesi tonda  
moltiplicato 2"

$$(b+h) \times 2$$

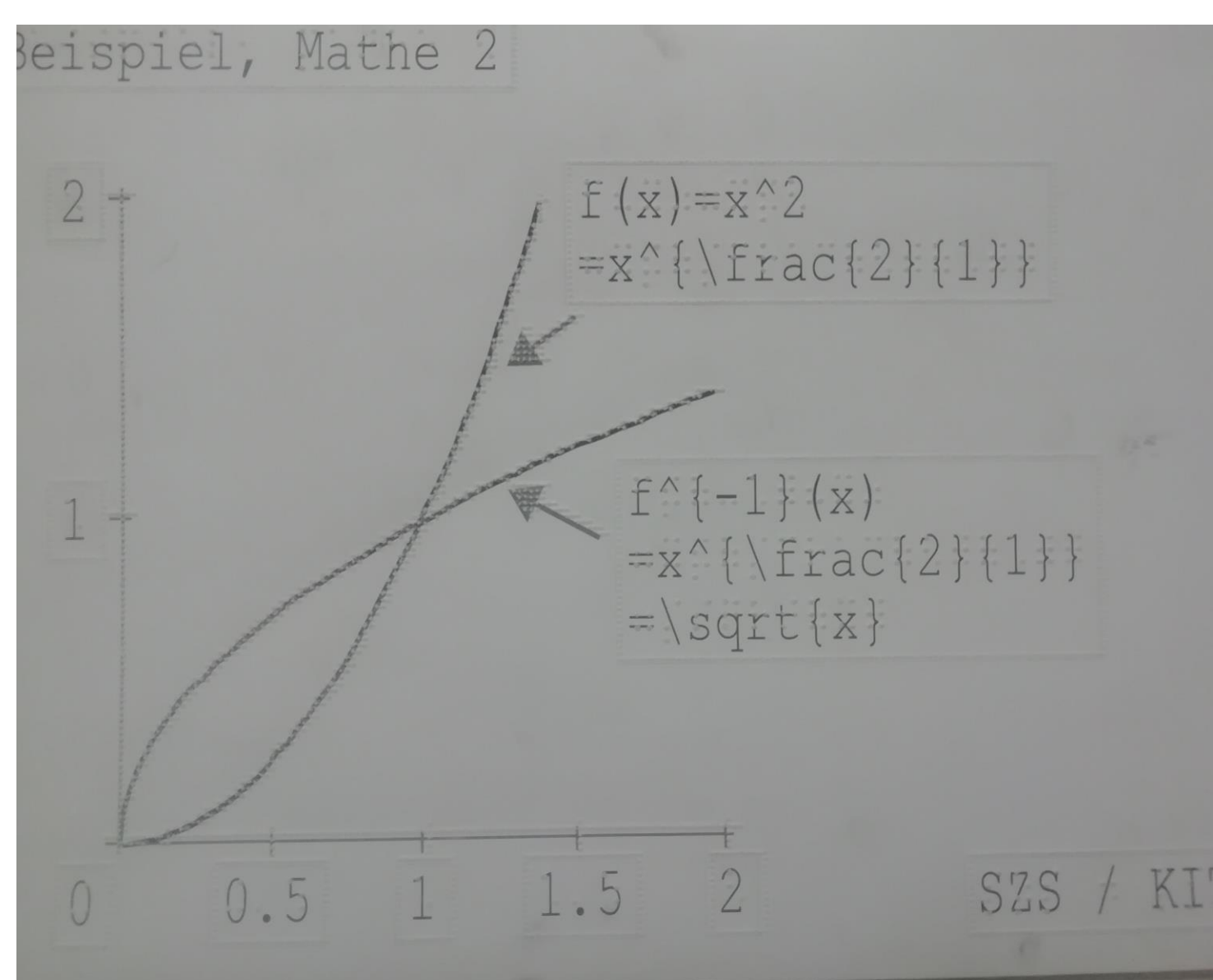
`(b+h)\times 2`

"b piu' h moltiplicato 2"

$$b+h \times 2$$

`b+h \times 2`

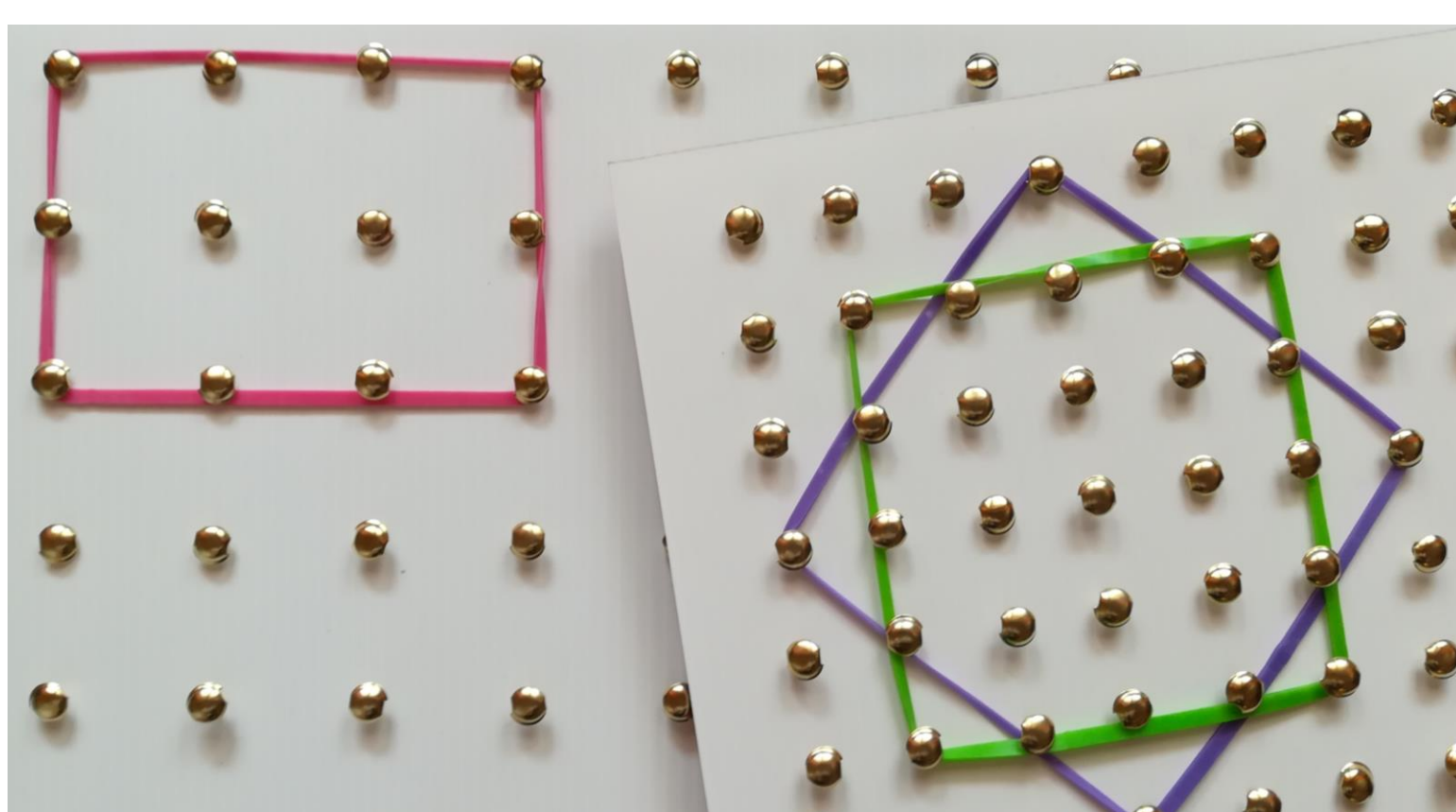
## ... E con i grafici come faresti?



Stampe in rilievo



Tastiera Braille

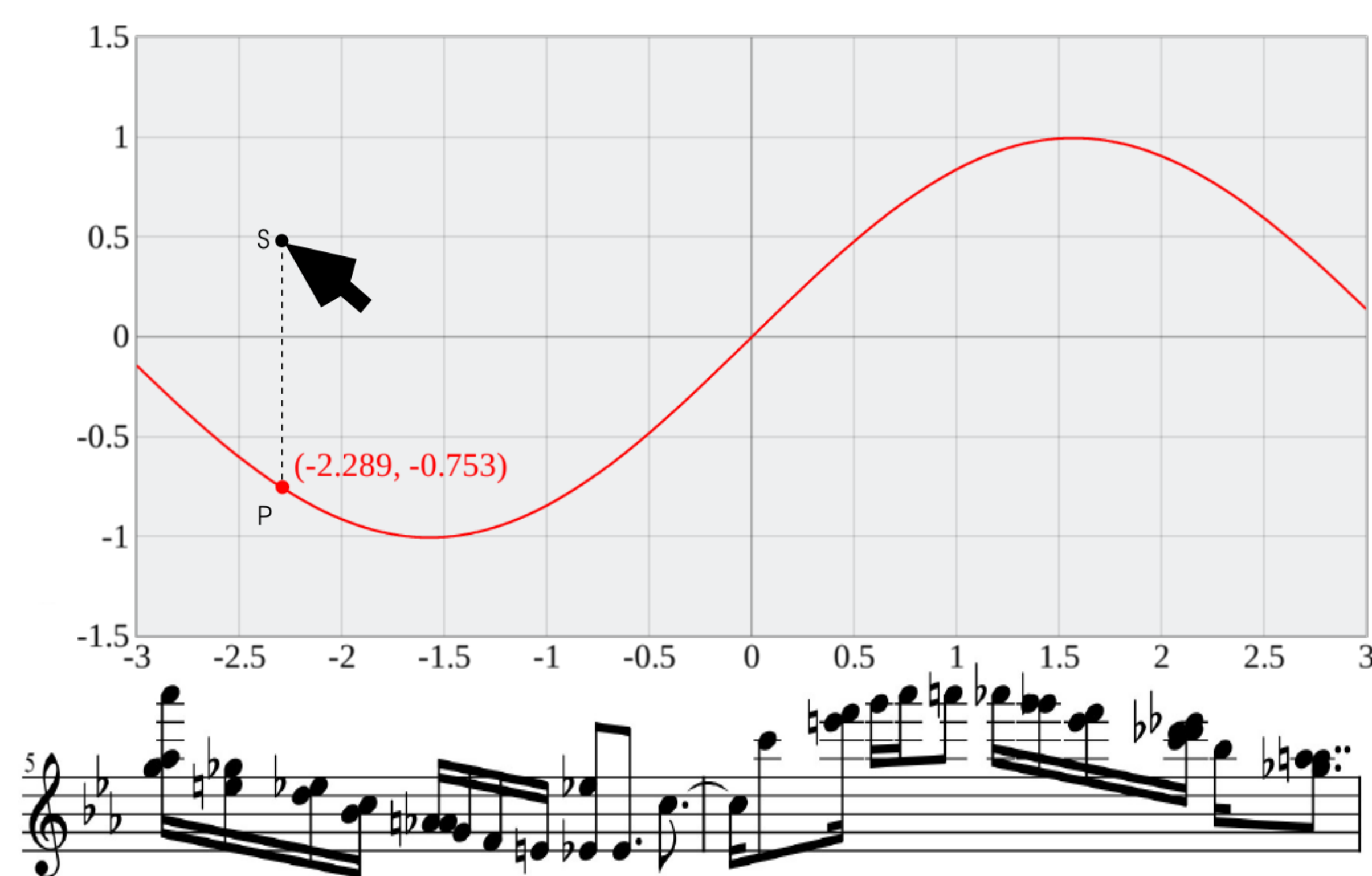


Elastici e chiodini

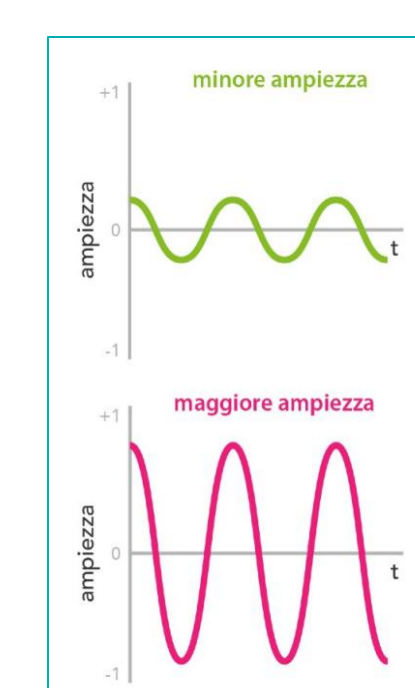


Piano gommato

# Audiofunctions.web



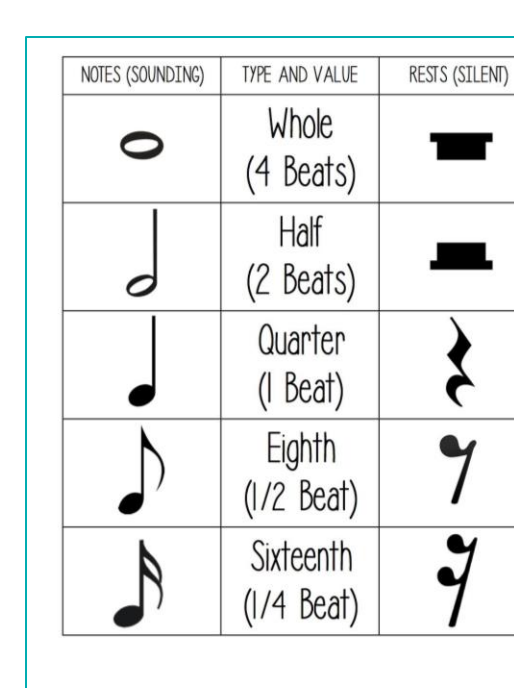
Ampiezza



Frequenza



Durata



Timbro

